

茨城県陶芸美術館 企画展

青か、白か、
—青磁×白磁×青白磁
プレス・リリース



茨城県陶芸美術館

〒309-1611 茨城県笠間市笠間 2345 番地（笠間芸術の森公園内）

Tel:0296-70-0011 Fax:0296-70-0012 <http://www.tougei.museum.ibk.ed.jp/>

1 展覧会名

青か、白か、一青磁×白磁×青白磁

2 主催

茨城県陶芸美術館

3 会期

2020年7月18日(土)～10月18日(日) 80日間開催

4 利用情報

開館時間：午前9時30分から午後5時まで(入場は午後4時30分まで)

休館日：毎週月曜日(ただし月曜日が祝日の場合は開館)、8月11日(火)、9月23日(水)

5 観覧料

一般730(580)円 満70歳以上360(290)円 高大生520(420)円 小中生260(210)円

※()内は20名以上の団体料金。身体障害者手帳、療育手帳、精神障害者保健福祉手帳または指定難病特定医療費受給者証をお持ちの方および付き添いの方[ただし1人につき1人まで]無料。土曜日は高校生以下無料。

※9月15日(火)～21日(月)は70歳以上無料。

6 展覧会概要

青磁釉をまとった「青磁」、白い磁土に透明釉をかけた「白磁」、白磁を透明な青い釉薬で彩った「青白磁」は、いずれも中国に起源をもち、長きにわたり人々を魅了し続けてきました。現代の日本でも多くの陶芸家が青磁、白磁、青白磁を手がけており、個性の異なるこの三つは、それぞれユニークな展開を見せています。釉薬と土が響きあって生み出される青磁の青か、光と影が多彩な表情を作り出す白磁の白か、それとも釉薬の溜まりがグラデーションとなって現れる青白磁の青か、作家たちは豊かに広がる青と白の世界の中で、どんな表現を編み出してきたのでしょうか。

本展覧会では、近代の巨匠から現代の気鋭の作家まで約120点の作品を通じて、各々の素材や技法の特性を活かし、独自の道を切り拓いてきた近現代日本の青磁と白磁、青白磁の足どりをたどり、その魅力を伝えます。

広報文1 (約40文字)

本展では約120点の作品を通じて近現代日本の青磁と白磁、青白磁の魅力を伝えます。

広報文2 (約80文字)

本展では、近代の巨匠から現代の気鋭の作家まで約120点の作品を通じて、独自の道を切り拓いてきた近現代日本の青磁と白磁、青白磁の足どりをたどり、その魅力を伝えます。

広報文3 (約180文字)

青磁釉をまとった「青磁」、白い磁土に透明釉をかけた「白磁」、白磁を青い釉薬で彩った「青白磁」は、いずれも中国に起源をもち、長きにわたり人々を魅了し続けてきました。本展では、近代の巨匠から現代の気鋭の作家まで約120点の作品を通じて、各々の素材や技法の特性を活かし、独自の道を切り拓いてきた近現代日本の青磁と白磁、青白磁の足どりをたどり、その魅力を伝えます。

7 見どころ

- (1) 明治時代から現代まで、日本の近現代陶磁史を彩る作家たちの豪華なラインナップ
- (2) 新作を含む約120点を展覧
- (3) 三者三様、個性の全く異なる青磁・白磁・青白磁の名品が勢揃い
- (4) オブジェから器までジャンルを横断した多彩な青と白の競演
- (5) 伝統的な青磁・白磁・青白磁の枠を飛び越えた実験的な試みを紹介

8 関連企画

出品作家たちの青磁・白磁・青白磁にかける思いや制作秘話をオンラインで配信する企画や、担当学芸員によるギャラリートークを予定しています。新型コロナウイルス感染拡大の状況に応じて予定を変更する場合は、随時ウェブサイトにて情報を発信いたします。

9 問い合わせ先

茨城県陶芸美術館 〒309-1611 茨城県笠間市笠間2345（笠間芸術の森公園内）

TEL：0296-70-0011 FAX：0296-70-0012

担当学芸員：学芸課 芦刈・名村・岩井

広報担当：企画管理課 柴崎・金澤 e-mail：kouhou@tougei.museum.ibk.ed.jp

11 出品作品画像

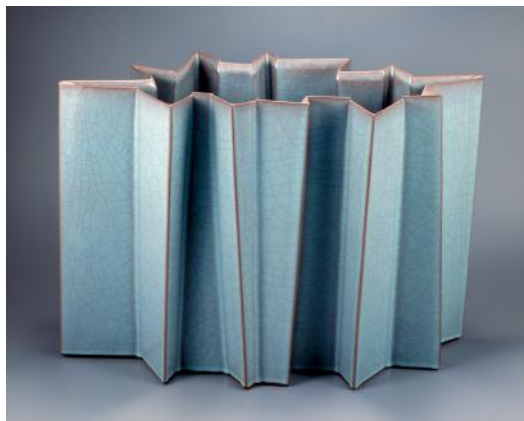
下記の作品画像は広報担当のe-mailアドレスまでご連絡いただけましたらデータをお送りします。
使用の際には作品キャプションを併記してください。

①



青磁 岡部嶺男 ふん せいじ おおきぬた 粉青瓷大砵
1969年 当館蔵

②



青磁 高垣篤 あかねせいじ しょうりつ 茜青瓷-懂立
2005年 当館蔵

③



白磁 竹内紘三 Modern Remains Avalanche
2014年 現代美術 艸居蔵
画像提供：現代美術 艸居

④



白磁 松村淳 (un)dynamic equilibrium
2019年 個人蔵
画像提供：現代美術 艸居

⑥



青白磁 八木明 青白磁入れ子鉢
2003年 当館蔵

⑤



青白磁 加藤委 サンカクノココロ 2013
2013年 当館蔵