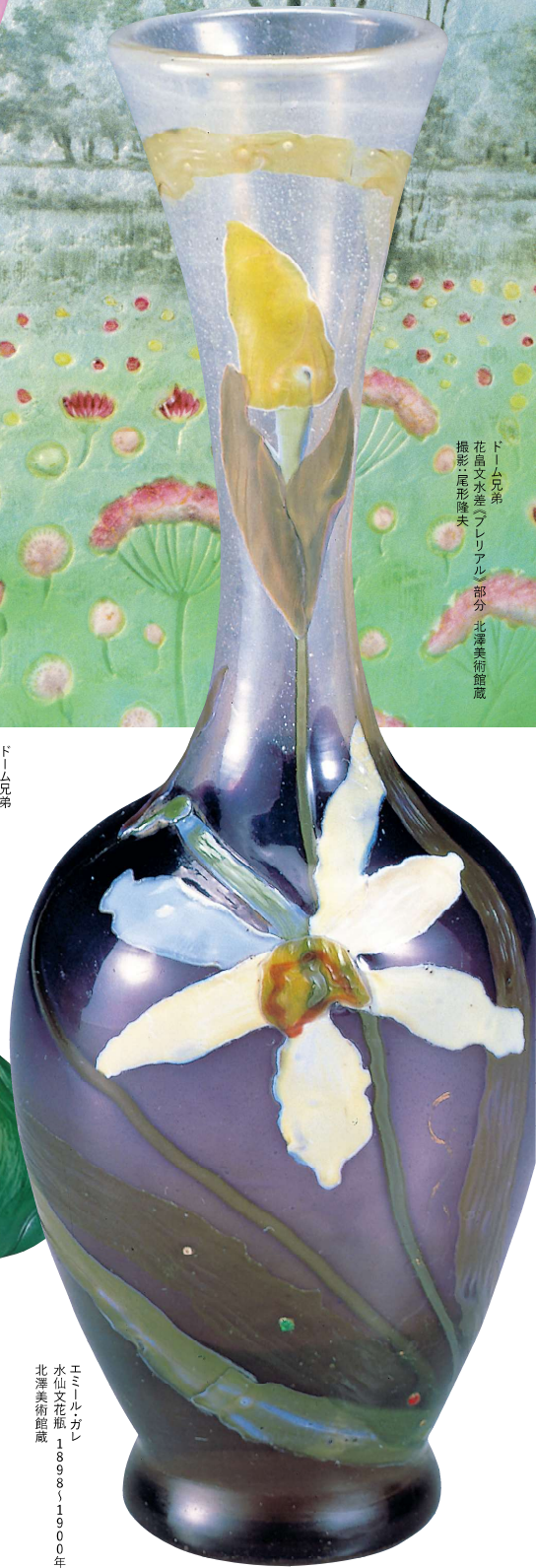




ドーム兄弟
花鳥文水差「レリアル」部分 北澤美術館蔵
撮影：尾形隆夫



ドーム兄弟
クロウクハ 1900-1912年
北澤美術館蔵



エミールガレ
水仙文花瓶 1898-1900年
北澤美術館蔵

北澤美術館名品展

エミール・ガレと

ドーム

E. Gallé, Nancy
DAUM & NANCY

2022.2.5^{sat} → 5.8^{sun}

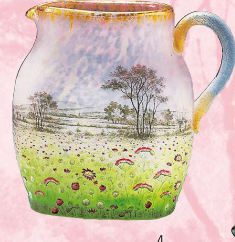
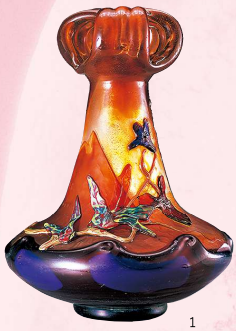
主催 | 茨城県陶芸美術館 出品協力 | 北澤美術館 後援 | 笠間市、NHK水戸放送局、朝日新聞水戸総局、茨城新聞社、産経新聞社水戸支局、東京新聞水戸支局、読売新聞水戸支局 開館時間 | 午前9時30分から午後5時まで(入場は午後4時30分まで) 休館日 | 毎週月曜日(ただし、3月21日(月・祝)、5月2日(月)は開館)、3月22日(火) 観覧料 | 一般840(680)円、70歳以上420(340)円、高大生630(520)円、小中生320(260)円 ※ ()内は、20名以上の団体料金。 ※ 身体障害者手帳、療育手帳、精神障害者保健福祉手帳または指定難病特定医療費受給者証をお持ちの方および付き添いの方(ただし1人につき1人まで)は無料。 ※ 土曜日は高校生以下無料(ただし、長期休業日に当たるときを除く)。 ※ 2月26日(土)は満70歳以上の方無料。

詳しい情報は、
当館ウェブサイトをご確認ください。



茨城県陶芸美術館
IBARAKI CERAMIC ART MUSEUM

〒309-1611 茨城県笠間市笠間2345番地 [笠間芸術の森公園内]
Tel.0296-70-0011 Fax.0296-70-0012
URL <https://www.tougei.museum.ibk.jp/>



北澤美術館名品展

エミール・ガレとドーム

E. Gallé Nancy DAVUM & NANCY

北澤美術館は、19世紀末のアル・ヌーヴォーを中心に、フランスガラス工芸の名作を所蔵する美術館として国内外に知られています。本展では、その中からエミール・ガレとドーム兄弟の初期から晩年までの名品を紹介し、魅力に迫ります。

【エミール・ガレ】1.花瓶「においあらせいとう」1898年 2.菊にカマキリ文月光色鉢 1884～1889年 3.脚付杯「けし」年記1900年(1900年パリ万国博覧会出品作) 【ドーム兄弟】4.シリーズ花晶文「フレリアル」1900年 撮影：尾形隆夫 5.アネモネ文花瓶 1900年頃(ドーム家旧蔵) 6.扁壺「コロレス公ルネII世」1895年 すべて北澤美術館蔵

関連行事

記念講演 **要予約(先着)** ※講演会は自由席となりますので、席の指定はできません。
※空席状況により、予約がなくても当日ご聴講いただける場合がございます。

演題 | 「ガレとドームのガラス工芸」(仮題)
講師 | 池田まゆみ氏 (北澤美術館 首席学芸員)
日時 | 2月19日(土) 14時00分から15時30分 (受付・開場は13時30分から)
場所 | 当館1階多目的ホール
参加費 | 無料(ただし、別途企画展観覧料が必要となります。)
定員 | 60名程度
予約 | 電話または、予約フォームにてお申込みください。
(受付期間 2月5日から2月18日まで。)

【予約フォーム】



【予約フォーム】右記QRコードまたは当館ホームページをご覧ください。
【電話予約】0296-70-0011 (9時30分から17時00分。休館日は受付できません。)

ギャラリートーク(先着15名) **予約不要**

担当学芸員が展覧会をご案内いたします。
日時 | 3月5日(土)、4月9日(土) 各日も13時30分から
場所 | 当館地下1階 企画展示室
参加費 | 無料(観覧料にてご聴講いただけます。)

子どもワークシート

企画展「北澤美術館名品展 エミール・ガレとドーム」をよりよく楽しむためのワークシートを館内で配布します。当館ウェブサイトからもダウンロードしてお使いいただけます。

ワークショップ「練り練りガラス体験」 **要予約(抽選)**

内容 | 粉ガラスを専用の糊で練り上げた素材を、抜き型やヘラなどを使いながら、粘土細工のように手でガラスをカタチにしていきます。作品は一度お預かりして、700℃の窯で焼成後、後日のお渡しとなります。

講師 | 土井朋子氏 (ガラス作家)
日時 | 3月26日(土) 【午前の部】10時00分から12時30分
【午後の部】14時00分から16時30分

場所 | 当館地下1階研修室 **対象** | 小学生以上
参加費 | 2,000円(ただし、別途企画展観覧料が必要となります。)
定員 | 10名(抽選)
予約 | 電話または、予約フォームにてお申込みください。
(受付期間 2月22日から3月13日まで。)



【予約フォーム】右記QRコードまたは当館ホームページをご覧ください。
【電話予約】0296-70-0011 (9時30分から17時00分。休館日は受付できません。)

※お申込みいただいた中から、抽選を行います。※申込みは1人1回まで。グループの場合最大3名まで。※抽選の結果は3月17日以降にお知らせいたします。

【予約フォーム】



つくば美術館土曜講座「北澤美術館名品展 エミール・ガレとドーム」

講師 | 岩井基生 (茨城県陶芸美術館主任学芸主事)
日時 | 2月12日(土) 13時30分から15時00分
会場 | 茨城県つくば美術館 2階アルスホール
TEL | 029-856-3711 ※詳しくは茨城県つくば美術館へお問い合わせください。

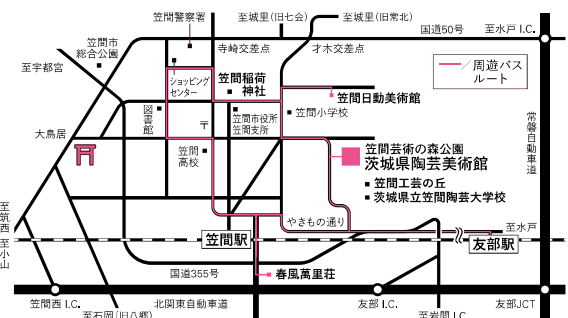
アクセス

笠間日動美術館 TEL|0296-72-2160
「幻の大津絵と東海道五拾叁次」1月2日(日)から3月6日(日)
「藤沢市所蔵 招き猫亭コレクション 猫まみれ」
3月19日(土)から5月15日(日)
茨城県近代美術館 TEL|029-243-5111
「ランス美術館コレクション 風景画のはじまり コロニーから印象派へ」
2月9日(水)から3月27日(日)
芸術の森公園内イベント
「第41回笠間の陶祭祭」4月29日(金・祝)から5月5日(木・祝)

交通案内

電車 | JR常磐線で上野～友部駅(特急70分)→友部駅から「かさま観光周遊バス」(料金100円)で15分、もしくは友部駅でJR水戸線に乗り換え笠間駅(9分)下車し、笠間駅からタクシーで5分
車 | 北関東自動車道、友部インターから10分、笠間西インターから15分/常磐自動車道、岩間インターから25分、水戸インターから30分
駐車場 | 笠間芸術の森公園北駐車場(300台)をご利用ください。※会期中、芸術の森公園内でイベント(陶祭祭など)がある場合は、駐車場が有料になります。展覧会をご覧いただく方で、返金対象の駐車場(公園内北、南、東駐車場に限る。)をご利用の場合は、美術館受付で返金いたします。

次回当館企画展 「井上雅之展(仮)」6月11日(土)～8月28日(日)



詳しい情報は、当館ウェブサイトをご覧ください。



※新型コロナウイルス感染拡大防止のため、今後の状況により予告なくイベント等を中止・延期する場合がございます。変更の場合には、当館ウェブサイトにてお知らせいたします。