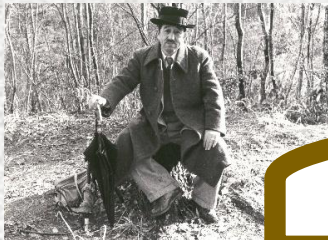


新作民藝のプロデューサー吉田璋也の ものづくりについて知ろう！

耳鼻科医だった吉田璋也は新作民藝のプロデュースに情熱をそそいだんだよ。どんな思いで、どんなことをしたのか、あみだくじをたどってみよう。

よしだしょうや
吉田璋也
は・・・



吉田璋也写真
鳥取民芸美術館提供
撮影：池内廣吉

すてきなものを
つくりたい！

すてきなものを
売って
つくる人たちを
応援したい！

吉田医院をみんなが
居心地のよい
病院にしたい！

すてきなものを
使うよろこびを
知ってほしい！



ケラモン
茨城県陶芸美術館
教育普及キャラクター

新作民藝とは
よしだ
吉田さんが地元の
しよくにん
職人さんたちと
きょうりよく
協力してつくった
にちようひん
日用品のことだよ。

ま かがり かく
曲がり角で
かなら みが
必ず曲がってね



吉田璋也デザイン
患者用診察椅子
1952年
個人蔵



吉田璋也デザイン
患者用診察椅子
1952年
個人蔵

新作民藝の品を売る
お店「たくみ工芸店」
をつくったよ。



△たくみ工芸店に関する展示
(地下1階第1会場)

料理店をつくって、
新作民藝のうつわ
や家具を使ったよ。



△料理に関する展示
(2階第2会場)

自分でうつわや家具、
布や紙までいろいろな
ものをデザインしたよ。



△家具やスーツなどの展示
(地下1階第1会場)

自分の病院や家具を
設計したよ。



△吉田医院を再現した展示
(2階第2会場)



よしだしょうや
吉田璋也がデザインした作品を見てみよう。
さくひん
作品をみつけたら、吹き出しふきだしについて考えよう。
かんが

掲載作品は全て吉田璋也デザイン

地下1階企画展示室

ににぐりネクタイ



てんじ
展示は
しよ
2か所あるよ

チェック



チェック

吉田慧代他
1931年
鳥取民藝美術館蔵

き い かこ
お気に入りはどれ？○で囲もう。

みどりゆうしろゆうくろゆうさんぼうかけわけざら 緑釉白釉黒釉三方掛分皿



チェック

牛ノ戸焼
1957年
鳥取民藝美術館蔵

さら なに た
このお皿で何を食いたい？

【 】

2階県民ギャラリー

かんじゃようしんさつしす 患者用診察椅子



チェック

1952年 個人蔵

この椅子の機能は？
○をつけてね。
1 タイヤで走る
2 座る高さが変わる
3 音楽が流れる

座る高さが変わる

ワークシートは
ぜんぶ
全部できていなくてもOKだよ。
おーけー



ワークシートに取り組んだら受付で
シールをもらってね。

2026年 月 日